



TRANSPORDIAMET

Indrek Brandmeister
Saue Vallavalitsus
Indrek.brandmeister@sauevald.ee
Kütise tn 8
76505, Harju maakond, Saue vald,
Saue linn

Teie 23.10.2023

Meie 29.11.2023 nr 7.1-2/23/22291-2

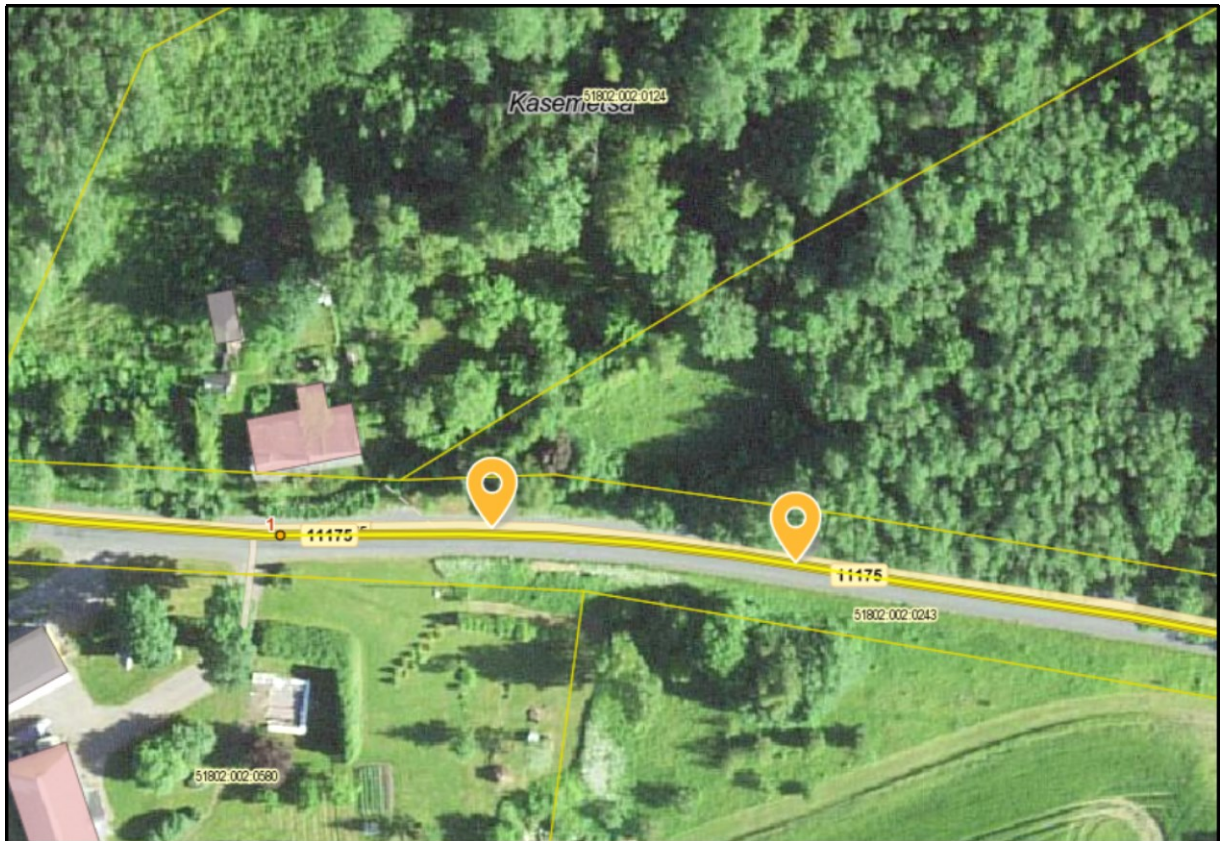
**Saue valda riigiteede nr 11175, 11192 ja
11117 uute bussipeatuste rajamise
kooskõlastamine**

Olete teavitanud Transpordiametit uue bussipeatuse rajamise vajadusest Harju maakonnas Saue vallas järgmistele riigiteedele (vt Lisa 1):

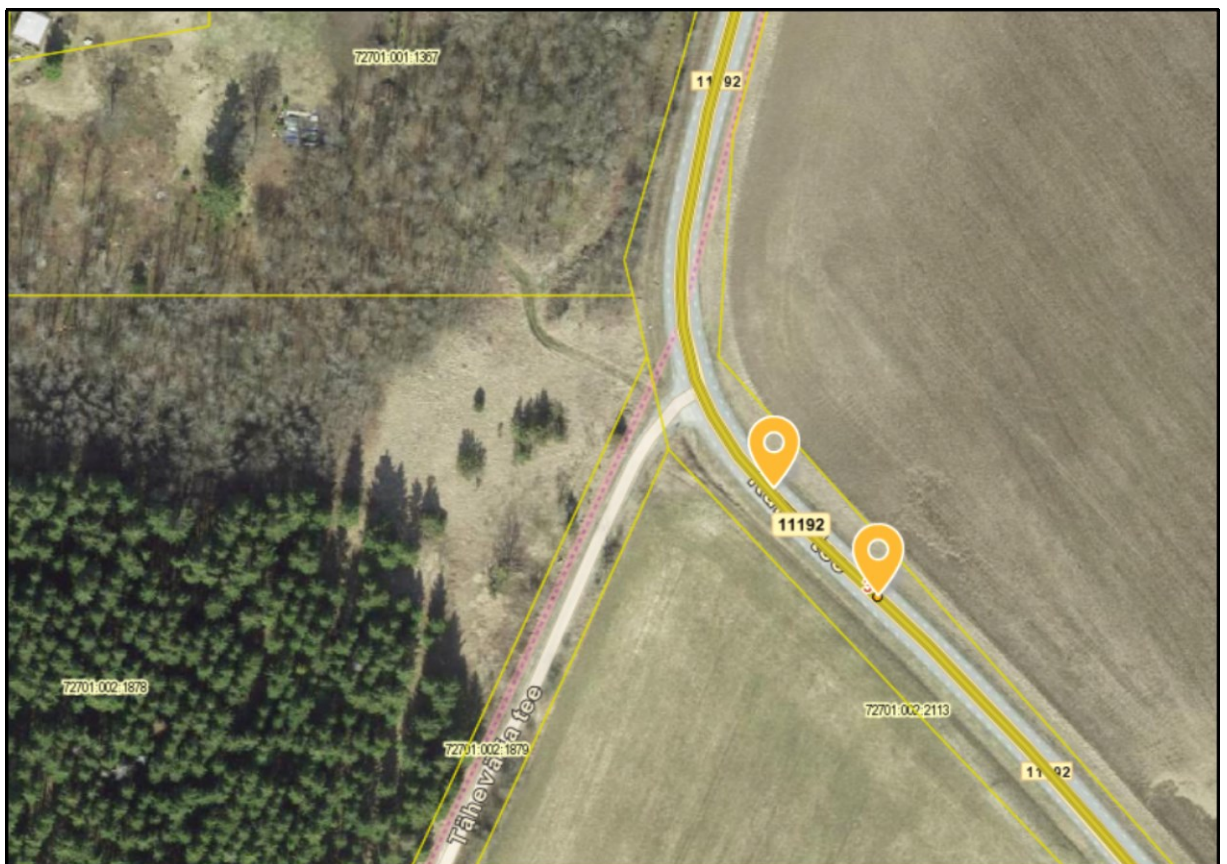
1. Tabara külas riigitee nr 11175 Viruküla-Padise orienteeruvalt asukohtades km 2,253 „Aruallika“ (paremal) ja km 2,212 „Aruallika“ (vasakul);



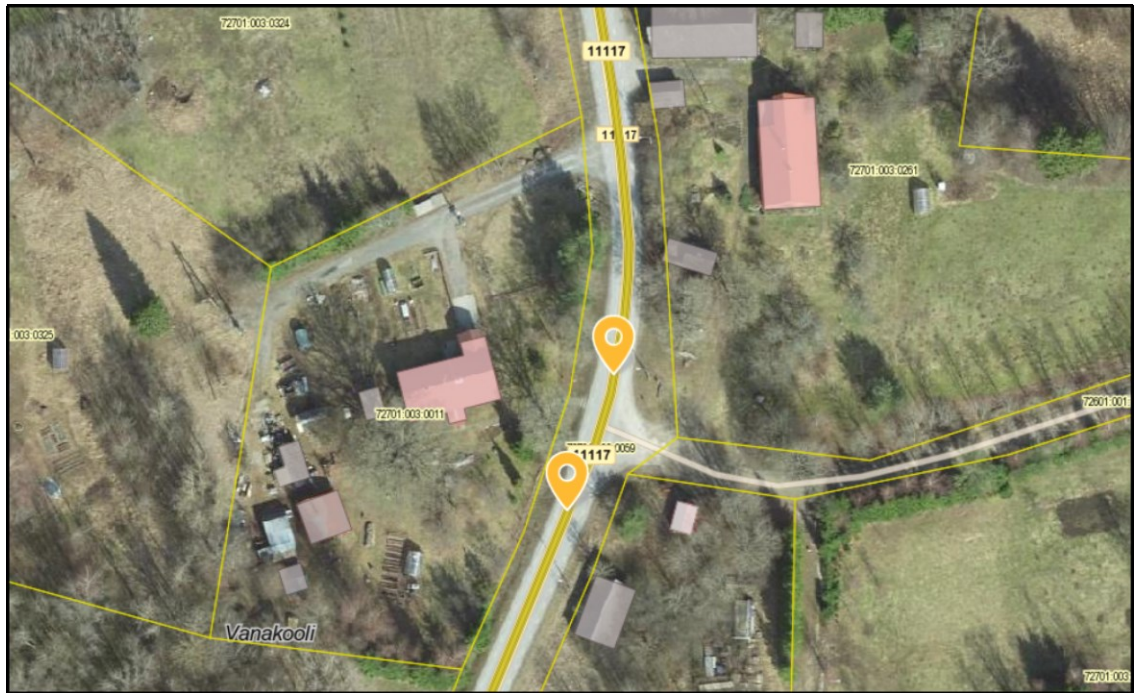
2. Tabara külas riigitee nr 11175 Viruküla-Padise orienteeruvalt asukohtades km 0,924 „Kasemetsa“ (paremal) ja 0,969 km „Kasemetsa“ (vasakul);



3. Püha külas riigitee 11192 Püha-Alliku orienteeruvalt asukohtades km 2,970 „Põlma“ (paremal) ja km 3,000 „Põlma“ (vasakul);



4. Aila külas riigitee nr 11117 Valingu-Jõgisoo orienteeruvalt asukohtades km 2,718 „Vanakooli“ (paremal) ja km 2,692 „Vanakooli“ (vasakul);



Bussipeatuste asukohad on tähistatud Maa-ameti kaardil.

Peatused on kavandatud riigiteele, mille liiklussagedus ja mõjupiirkonnas elavate elanike arv on väike (liiklussagedus vastavalt 137, 316, 137 sõidukit ööpäevas). Eeldame, et olete kaasanud bussipeatuste asukoha valimisse kohalikud elanikud ja võtnud kuulda nende arvamust.

Tuginedes liiklusseaduse § 7¹ lg 2 alusel kehtestatud majandus- ja taristuministri määruse „Tähistatavate teede liigid, juhatus- ja teeninduskohamärkide paigaldamise kord ning sihtpunktidele viitamise süsteem“ § 2 ja 9 sätetele ning esitatud taotlusele **kooskõlastame bussipeatuste asukohad** (bussi peatumisega sõidurajal), **ootealade ehitamise ja liiklusmärkide 541a paigaldamise järgmistel tingimustel.**

1. Ooteala rajamine.
 - 1.1 Bussi ootajatele tuleb peatustesse kavandada ooteala (kruus-, killustik-, freespuru- või tolmuvaba kate koos kasvupinnase eemaldamisega) ning kitsa teepeenra korral näha ette truupe või laiendus vastavalt tüüpjoonisele (vt Lisa 2).
 - 1.2 Ooteala rajamiseks ja märkide paigaldamiseks tuleb Transpordiametist (maantee@transpordiamet.ee) taotleda liiklusvälise tegevuse luba.
 - 1.3 Juhul kui ooteala rajatakse erakinnistutele, siis tuleb kokkulepped kinnistute omanikega sõlmida Saue Vallavalitsusel.
2. Liiklusmärkidega seotud tingimused.
 - 2.1. Liiklusmärgid valmistada vastavalt standardi EVS 613 „Liiklusmärgid ja nende kasutamine“ ning „[Riigiteede liikluskorralduse juhendi](#)“ nõuetele.
 - 2.2. Märkidele kanda peatuse nimi (nime määrab kohalik omavalitsus).
 - 2.3. Märk paigaldada ooteala taha, ooteala selle otsa juurde kuhu jääb peatuva bussi esiüks.
 - 2.4. Märgi alumise serva kõrgus ooteala kattest (kõnnitee äärde paigaldamisel kõnnitee kattest) minimaalselt 2,2 m.
3. Üldised tingimused liiklusmärkide paigaldamiseks riigiteele.
 - 3.1. Liiklusmärgid peavad olema paigaldatud vastavalt EVS 613 nõuetele.
 - 3.2. Märgi paigaldaja ja ooteala ehitaja on kohustatud välja selgitama riigitee muldes olevad tehnovõrgud ja kooskõlastama tegevused võrgu kaitsevööndis

võrguvaldajaga.

- 3.3. Märkide valmistamise ja paigaldamisega seotud kulud kannab nende omanik.
- 3.4. Pärast liiklusmärkide paigaldamist tuleb teavitada tööde lõpetamisest ning 5 tööpäeva jooksul esitada need tee omaniku esindajale ülevaatamiseks (maantee@transpordiamet.ee), et võimalikud paigalduspuudused saaksid operatiivselt likvideeritud ning uute peatuste asukohad kantud Riiklikusse Teeregistrisse.
- 3.5. Pärast vajaduse möödumist (peatuse likvideerimist) tuleb märgid eemaldada.

Transpordiamet ei võta endale kohustusi seoses uute bussipeatuste rajamisega, sh peatusetaskute, peenralaienduste, platvormide, istepinkide vms ehitamine. Vajadusel tuleb sellised tööd finantseerida kohalikul omavalitsusel.

Kui ei täideta eespool loetletud tingimusi, siis on loa väljastajal vastavalt haldusmenetluse seaduse § 66 lg 2 punktile 1 õigus tunnistada luba kehtetuks.

Käesolev otsus jõustub teatavakstegemisest. Otsuse kohta on võimalik esitada vaie Transpordiametile (Teelise 4, 10916 Tallinn, maantee@transpordiamet.ee) haldusmenetluse seaduses või kaebus halduskohtule halduskohtumenetluse seadustikus sätestatud korras 30 päeva jooksul.

Lugupidamisega

(allkirjastatud digitaalselt)

Marek Lind

juhtivspetsialist

planeerimise osakonna kooskõlastuste üksus

Lisa:

- Lisa 1. bussipeatuste asukohad
- Lisa 2. Bussipeatuse tüüpjoonis

Jana Prost

5792 4753, Jana.Prost@transpordiamet.ee